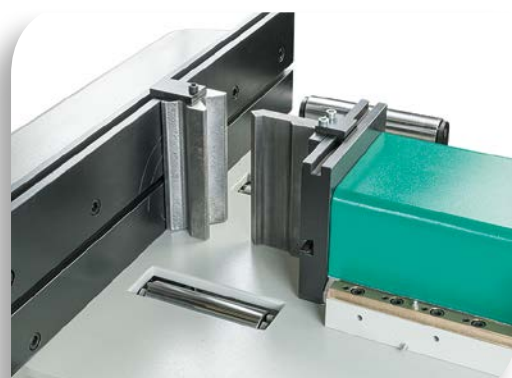


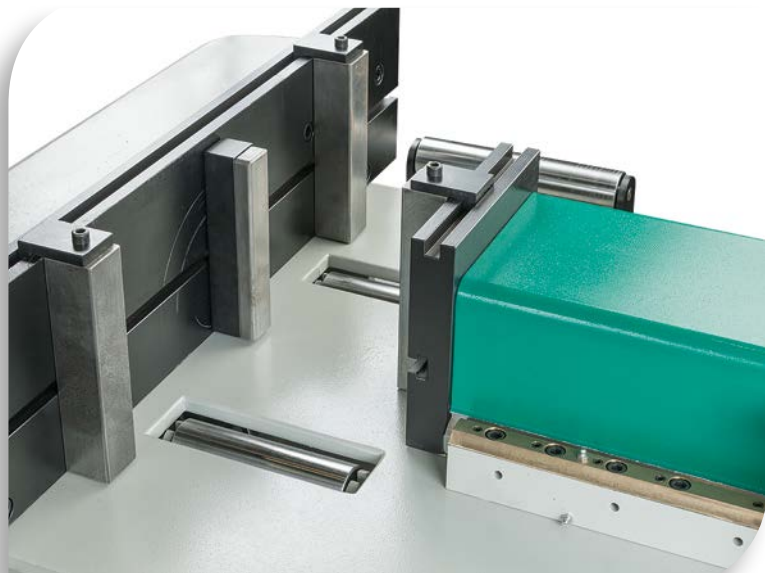
## RICHT- UND BIEGEMASCHINEN

P 32



# RICHT- UND BIEGEMASCHINEN

P 32



Richten geschieht im Richtdreieck zwischen den Richtklötzen (Tasterschalter mittig).

## Technische Daten:

Maschinentyp		<b>P 32</b>
Druckkraft	kN(t)	320 (32)
Regelbar von	kN	0-320
Zylinderhub	mm	200
Lichte Weite	mm	300
Motor	kW	5,5
Betriebsdruck	bar	280
Biegeleistung	mm	140 x 20 bei V125; 200 x 18 (19) bei V 200
Richtleistung	Wy cm <sup>3</sup>	200 bei Richtklotzabstand 1 m
Werkzeughöhe	mm	240
Abmessung (L x B x H)	mm	1.160 x 1.200 x 1.400
Gewicht	kg	1.400

## P 32

Die Baureihe „Power“ P 32 ist die erste Baureihe des Hauses Kunkel. Mit diesem Modell startete die Produktion vieler hundert Richt- und Biegemaschinen.

Besonders an dieser Baureihe ist der massive Ständeraufbau, der fest montierte Richtbalken, ein mit Flachleisten geführter Hydraulikzylinder sowie hydraulisch heb- und senkbare Rollenbahnen, welche bis auf 3 m Rollganglänge gesamt ausziehbar sind. Hinzu kommt ein federnd gelagerter Tasterschalter zum exakten Einregulieren des Richthubes. Für letzteren wurde dem Unternehmen seinerzeit ein deutsches Patent erteilt.



Biegebeispiel - Fahrzeugbau  
Sicken, Kanten Mehrfachbiegungen, ein Serienteil, das sich einfach und preiswert auf der P 32 herstellen läßt.

**Rudolf Kunkel Maschinenbau GmbH**

**Würzburger Straße 8 - 12  
D-63856 Bessenbach**

**Telefon +49(0)6095 - 1094  
Fax +49(0)6095 - 3338**

**[www.kunkel-maschinenbau.de](http://www.kunkel-maschinenbau.de)  
[info@kunkel-maschinenbau.de](mailto:info@kunkel-maschinenbau.de)**

**WIR BIETEN MEHR ALS NUR DIE LÖSUNG**

